



“Mi escuela, un lugar para aprender y crecer en un ambiente saludable”

### MÓDULO DE AUTOAPRENDIZAJE

SEMANA DEL 30 DE MARZO AL 03 DE ABRIL DE ABRIL 2020

<b>TÍTULO</b>	
<b>ASIGNATURA /MÓDULO TP</b>	<b>HISTORIA, GEOGRAFÍA Y CIENCIAS SOCIALES / SEGUNDO BÁSICO</b>
<b>NOMBRE DEL PROFESOR/A</b>	Sra. Isabel Gómez Leiva. <b>(2do. A)</b> Srta. Priscila Salas. <b>(2do. B)</b>
<b>OBJETIVO DE APRENDIZAJE DE LA UNIDAD 1 (TEXTUAL)</b>	Leer y dibujar planos simples de su entorno, utilizando puntos de referencia, categorías de posición relativa y simbología pictórica <b>(OA 6)</b>
<b>MOTIVACIÓN</b>	Para poder ubicarnos en un lugar determinado, llegar a la casa de un familiar o simplemente aprenderte el recorrido hacia el colegio debes aprender a interpretar y leer planos y a ubicarte según lo indica su simbología
<b>ACTIVIDAD(ES) Y RECURSOS PEDAGÓGICOS</b>	<ul style="list-style-type: none"><li>- Guía de aprendizaje.</li><li>- Interpretación de imágenes según sala de clases.</li><li>- Observar video de apoyo</li><li>- <a href="https://www.youtube.com/watch?v=gUuw6DMjEqE">https://www.youtube.com/watch?v=gUuw6DMjEqE</a></li></ul>
<b>EVALUACIÓN</b>	Evaluación acumulativa de la unidad 1
<b>ESTE MÓDULO DEBE SER ENVIADO AL SIGUIENTE CORREO ELECTRÓNICO</b>	<a href="mailto:Isabel.gomez@colegio-jeanpiaget.cl">Isabel.gomez@colegio-jeanpiaget.cl</a> (2do.A) <a href="mailto:Priscila.salas@colegio-jeanpiaget.cl">Priscila.salas@colegio-jeanpiaget.cl</a> (2do.B)



## GUIA DE APRENDIZAJE DE CIENCIAS NATURALES

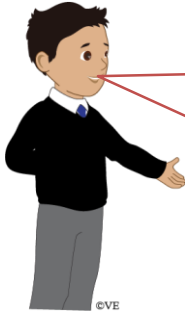
NOMBRE: \_\_\_\_\_

### UNIDAD 1: "Me ubico en el espacio."

#### Objetivo(s) de la Clase:

- Leer planos simples utilizando categorías de ubicación relativa.
- Leer simbología pictórica en planos.

#### ¿Qué es un plano?



Recordemos que un **plano** es un dibujo que representa un lugar **visto desde arriba**. Generalmente son **lugares pequeños** como una habitación, una casa, una sala, un edificio, un barrio, una ciudad, etc.

1.- Observa los dibujos:



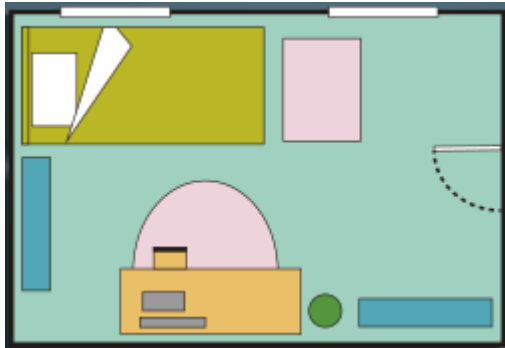
Los dibujos de los muebles y objetos que se encuentran en mi dormitorio se representan como símbolos en el plano.

Este dibujo es un plano que corresponde a la representación del dormitorio de Daniel, **visto desde arriba** y de forma **plana** por eso se llama **plano**.

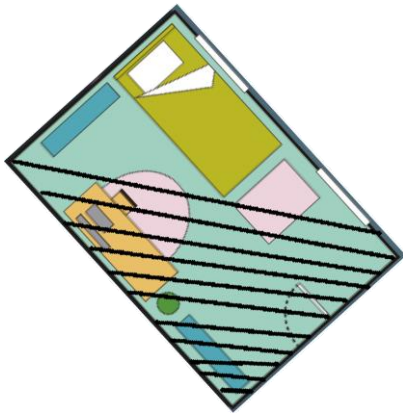
Se suelen utilizar diferentes colores y símbolos para representar los objetos, en este caso los muebles del dormitorio. El significado de estos colores y símbolos que se utilizan se explican en la **leyenda** o **simbología**.



Observa el ejemplo:



Si observas el dormitorio de Daniel podrás darte cuenta que la imagen a tu derecha solo muestra una parte de él, pero el plano lo muestra completo.

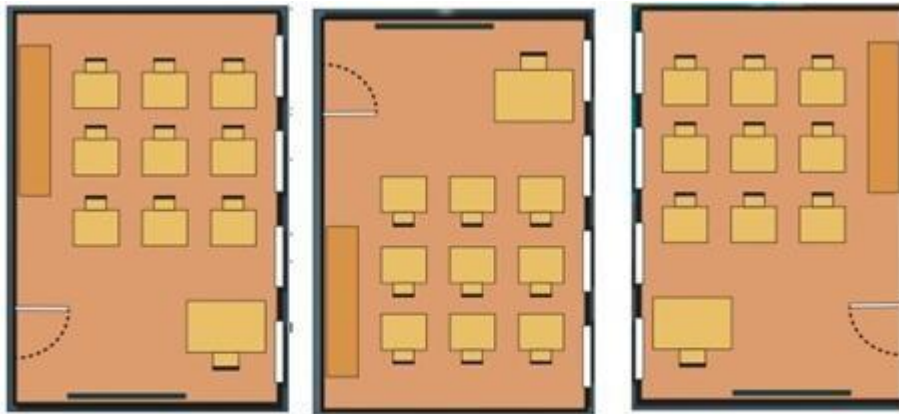


1. Responde las siguientes preguntas, para ello observa el plano y la simbología.

- ¿Cuántas ventanas tiene el dormitorio de Daniel? \_\_\_\_\_
- ¿A qué lado está ubicada la puerta? \_\_\_\_\_
- Con respecto a la cama ¿en qué lugar se ubica la alfombra? \_\_\_\_\_
- Con respecto a la cama ¿a qué lado se ubica el estante? \_\_\_\_\_
- Con respecto a la cama ¿a qué lado se ubican las ventanas? \_\_\_\_\_

2. Observa el dibujo de la sala de clases y luego encierra la imagen del plano que corresponde.





Fuente imagen: <http://www.mundoprimary.com/juegos-matematicas/juego-identificar-posiciones-plano/?rnd=0.4337366786785424>

3. De acuerdo a la posición en la que tú estás ¿A qué lado se ubica el estante en tu sala?

\_\_\_\_\_

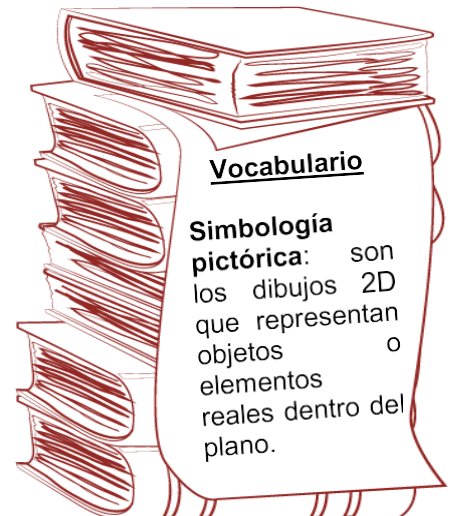
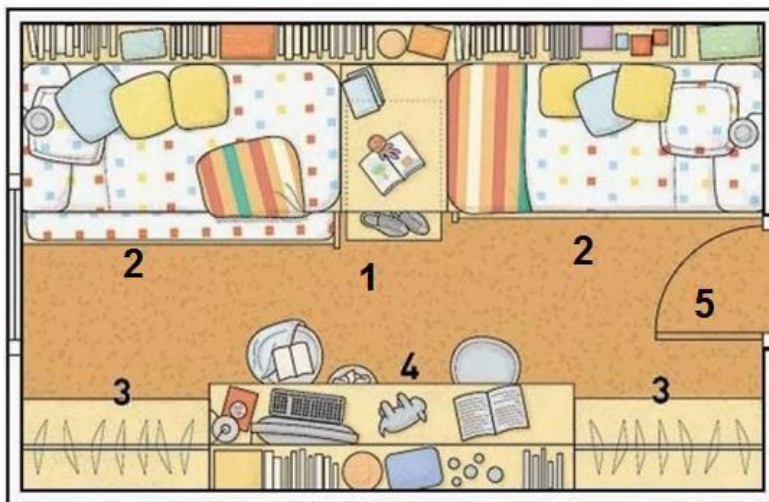
4. La mesa del profesor/a ¿A qué distancia se ubica de tí? ¿Cerca o lejos?

\_\_\_\_\_

5. De acuerdo a la posición en la que tú estás ¿A qué lado se ubica la puerta?

\_\_\_\_\_

6. Observa el plano y completa la simbología siguiendo el ejemplo.



## Simbología

1                     **velador**                    

2 \_\_\_\_\_

3 \_\_\_\_\_

4 \_\_\_\_\_

5 \_\_\_\_\_

Recordemos que los planos son dibujos referenciales de lugares, donde los objetos u otros elementos que en él existen son representados por simbología pictórica en el mismo orden en el que se encuentran en la realidad.



*¿Qué aprendí?*

Encierra la alternativa correcta:

1. La simbología nos ayuda a:

- a) Entender o interpretar un plano.
- b) Ubicarnos en el plano.

2. Los planos para poder interpretarlos deben tener:

- a) Simbología pictórica.
- b) Simbología y título.

3. El plano es:

- a) Un dibujo que representa un lugar visto desde arriba.
- b) Un dibujo igual a como lo vemos en la realidad pero mirado de frente.

