



**PLANIFICACIÓN PARA EL AUTOAPRENDIZAJE**

**SEMANA 13 del 22 de JUNIO AL 26 DE JUNIO 2020**

<b>TÍTULO</b>	UNIDAD 1
<b>ASIGNATURA/CURSO</b>	ARTES VISUALES 3° BÁSICO
<b>PROFESORA</b>	Constanza Estefani Barrios Valenzuela
<b>CONTENIDO</b>	El arte en la cultura del mundo
<b>OBJETIVO DE APRENDIZAJE DE LA UNIDAD 1</b>	OA1 Crear trabajos de arte con un propósito expresivo personal y basados en la observación del: entorno natural: animales, plantas y fenómenos naturales; entorno cultural: creencias de distintas culturas (mitos, seres imaginarios, dioses, fiestas, tradiciones, otros); entorno artístico: arte de la Antigüedad y movimientos artísticos como fauvismo, expresionismo y art nouveau.
<b>OBJETIVO DE LA CLASE</b>	Conocer sobre el Arte en el Japón Antiguo Crear un plato decorativo al estilo japones con material de reciclaje Aplicar técnica pictórica de puntillismo
<b>MOTIVACIÓN</b>	<a href="https://www.youtube.com/watch?v=Qv6fQsFQ3yw">https://www.youtube.com/watch?v=Qv6fQsFQ3yw</a>
<b>ACTIVIDAD(ES) Y RECURSOS PEDAGÓGICOS</b>	<b>Actividades:</b> <ul style="list-style-type: none"><li>• Observan imágenes y leen información e instrucciones</li><li>• Desarrolla trabajo plástico</li></ul> <b>Recursos:</b> <ul style="list-style-type: none"><li>• un cartón blando de una caja de cereal vacía o similar</li><li>• lápices</li><li>• tijeras</li><li>• y si tienes puedes elegir entre: témpera, lápices escrito o algún plumón o trocitos de papeles de colores picados con la mano (si eliges papeles necesitarás pegamento), un plato de verdad prestado</li></ul>
<b>EVALUACIÓN</b>	EVALUACIÓN FORMATIVA PAUTA DE EVALUACIÓN ADJUNTA.
<b>ESTE MÓDULO DEBE SER ENVIADO AL SIGUIENTE CORREO ELECTRÓNICO</b>	Enviar fotos del trabajo realizado al correo electrónico: <a href="mailto:constanza.barríos@colegio-jeanpiaget.cl">constanza.barríos@colegio-jeanpiaget.cl</a>  <a href="https://www.whatsapp.com/business/profile/56945834458">O al wathssap: +56945834458 (número exclusivo de la profesora para recibir trabajos realizados)</a>

## GUIA DE TRABAJO ARTES VISUALES SEMANA 14

**OBJETIVOS:** Conocer sobre el Arte en el Japón Antiguo  
Crear un plato decorativo al estilo japonés con material de reciclaje  
Aplicar técnica pictórica de puntillismo

¿Dónde está Japón?



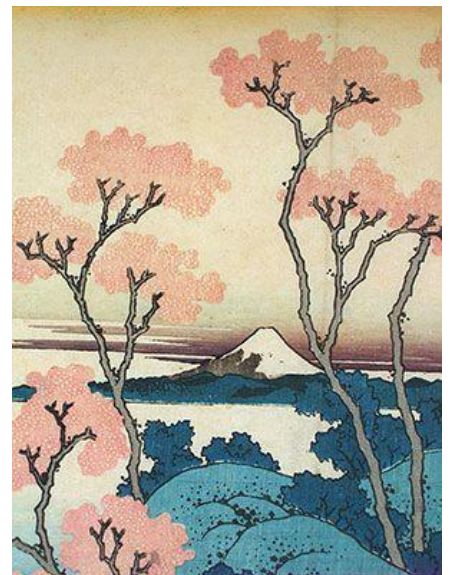
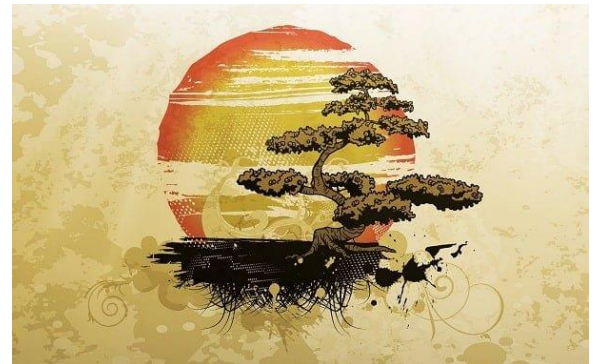
**JAPÓN** es una Isla ubicada en Asia, justo en frente de China. Es por esto que su cultura ha sido muy influenciada por este gran país. EL **ARTE** en Japón se ha desarrollado desde hace unos ¡13.000 años!

El arte Japonés

El Arte japonés ha estado desde el principio fuertemente influenciado por la naturaleza.

El Artista japonés busca encontrar y representar la belleza a través de la calma y la armonía presentes en los paisajes de su país

Se representan tradicionalmente: árboles, montañas, el mar, plantas y sus flores, distintos animales y sobre todo aves.





En la pintura japonesa podemos encontrar principalmente paisajes, en ellos predominan los colores primarios, ¿Los recuerdas? Azul, amarillo y rojo ¡Muy bien!

Observa el siguiente video:

<https://www.youtube.com/watch?v=Qv6fQsFQ3yw>

### **ACTIVIDAD:**

**Hoy vamos a crear un plato al estilo japonés con material de desecho y lo vamos a pintar con la técnica del puntillismo.**

### **MATERIALES:**

- Un cartón blando de una caja de cereal vacía o similar
- Lápices
- Tijeras
- Y si tienes puedes elegir entre: témpera, lápices escritos o algún plumón o trocitos de papeles de colores picados con la mano (si eliges papeles necesitarás pegamento), un plato de verdad prestado

### **PASOS A SEGUIR**

1) Primero vamos a pedirle prestado un plato a mamá y lo vamos a poner sobre nuestro cartón o cartulina (o papel) y vamos a marcar su circunferencia sobre él.

2) Luego vamos a recortarlo con cuidado por todo el rededor para obtener un plato de cartón

3) Con un lápiz vamos a dibujar líneas semi onduladas inspiradas en las ramas de un árbol. Inspírate y dibuja muchas.

4) Ahora vamos a pintar el follaje del árbol utilizando la técnica del puntillismo:

-Si tienes temperas unta la puntita (¡la puntita!) de tu dedo en ella y comienza a estampar puntitos entre las ramas de tu árbol

-Si tienes plumones o lápices escritos realiza puntos, PUNTOS con calma y disfrute, por todos lados entre medio de tus ramas para crear el follaje.

-Si tienes trocitos picados de papel de colores pégalos de la misma manera, como si fuesen hojas de tu árbol japonés

Puedes combinar las técnicas y usar los colores que tú quieras, te sugiero hacer combinaciones inspirándote en el arte japonés, con mucho azul y colores primarios.

## TICKET DE SALIDA

1. ¿Qué cosas te llamaron más la atención de la actividad realizada hoy?

---

---

2. ¿Qué colores predominan en el arte japonés?

---

---

2. ¿Qué estilo tiene el arte japonés?

---