



Colegio Jean Piaget
UTP-Rancagua

Mi escuela un lugar para aprender y crecer en un ambiente saludable

PLANIFICACIÓN PARA EL AUTOAPRENDIZAJE

PRIORIZACIÓN DE OBJETIVOS MINEDUC

SEMANA 15 Desde el Lunes 06 al Viernes 10 de Julio 2020

ASIGNATURA /CURSO	Ciencias Naturales Curso: 3 Año básico
NOMBRE DEL PROFESOR/A	Marlene Soto Castillo
OBJETIVO DE APRENDIZAJE DE LA UNIDAD	OA4 Describir la importancia de las plantas para los seres vivos, el ser humano y el medioambiente (por ejemplo: alimentación, aire para respirar, productos derivados, ornamentación, uso medicinal) proponiendo y comunicando medidas de cuidado.
CONTENIDOS	Las plantas y el ser humano.
OBJETIVO DE APRENDIZAJE DE LA CLASE	Describir la importancia de las plantas para los seres vivos, el ser humano y el medio ambiente.
MOTIVACIÓN	Observa y trabaja en el siguiente video tutorial: https://www.youtube.com/watch?v=0TwirIPFOwA https://www.youtube.com/watch?v=wBjaQuyMr18
ACTIVIDADES/ RECURSOS	<u>Actividades:</u> Leer y escribir el objetivo, fecha y semana en el cuaderno. Responder actividades de la guía y del texto Responder Ticket de Salida <u>Recursos:</u> Guía de trabajo, Videos tutoriales, Texto del alumno, Ticket de Salida.
EVALUACIÓN	Mediante Ticket de Salida
ESTE MÓDULO DEBE ENVIARSE AL SIGUIENTE CORREO	El Ticket de Salida debe ser enviado al siguiente correo el día Viernes 10 de Julio 2020: marlene.soto@colegio-jeanpiaget.cl

Qué hermosas e importantes son las Plantas !!!!



¿Qué sabes de las plantas?

1.- Lee y luego trabaja



Las plantas son seres vivos que viven en casi todas las partes del planeta. Viven en la tierra y también en el agua. Hay unas 290.000 especies de plantas. Son muy útiles. Unas sirven para comer, otras para curar enfermedades, etc. Hay plantas de muchos tamaños. Unas son muy pequeñas y otras, como algunos árboles, pueden medir hasta 100 metros.

Hay plantas que tienen flores y otras que no tienen flores.

Las partes de una planta con flores son de abajo arriba:

- **la raíz:** está debajo de la tierra. Por la raíz toman las plantas el agua y las sales minerales para alimentarse.
- **el tallo:** está fuera de la tierra. Casi siempre crece hacia arriba. Sostiene a la planta y transporta el alimento líquido llamado savia. Puede ser delgado, o muy grueso, como en los árboles, que se llama **tronco**. Del tronco de los árboles salen las **ramas**.
- **las hojas:** salen del tallo y de las ramas. Son planas y delgadas. Ayudan a la planta a fabricar el alimento.
- **las flores:** están formadas por hojas de colores. Son los órganos de la reproducción de las plantas.
- **el fruto:** es la transformación de la flor. En él están las **semillas**. De las semillas nacen otras plantas.



2.- Lee y completa el siguiente cuadro



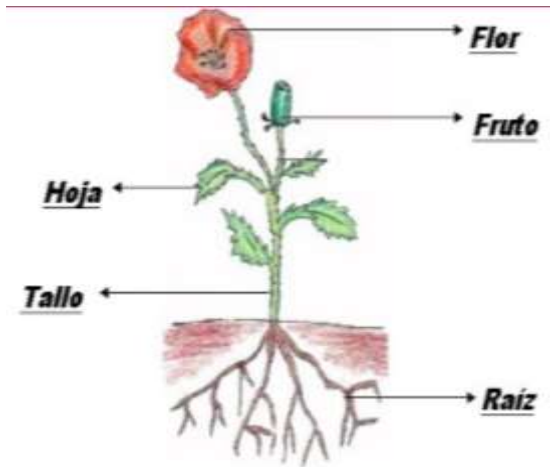
PLANTAS QUE COMEMOS			
ÁRBOLES FRUTALES		OTRAS PLANTAS	
Nombre de la fruta	Nombre del árbol	Parte comestible dentro de la tierra	Parte comestible fuera de la tierra

--	--	--	--





3.- Partes de una Planta



LA RAÍZ

La raíz fija la planta y **Absorbe** el agua y los minerales que la planta utiliza para elaborar sus alimentos.

EL TALLO

El tallo crece por encima del suelo.

Es el encargado de sostener **las ramas, flores y frutos**; y los comunica con las raíces.

LA HOJA

Son los órganos de la planta encargadas de la **Fotosíntesis**, son las partes verdes de la planta que nacen de las ramas y de los tallos.

Las hojas son las partes de la planta donde se elabora el alimento y se intercambian alimentos con el medio. Las hojas tienen formas y tamaños diferentes.

LA FLOR

La flor es la encargada de la Reproducción de la planta a partir de la Polinización.

EL FRUTO


Los frutos se forman a partir de las flores, cada planta produce un **Tipo de fruto**.



4.- Dibuja en tu cuaderno o recorta 3 plantas comestibles y que te gustan. Escribe sus nombres y las partes de ella (raíz, tallo, hojas)

5.- Lee y clasifica las siguientes plantas. ¡¡¡Pide ayuda a un adulto!!!

RAÍCES	TALLOS
HOJAS	FLORES
FRUTOS	SEMILLAS



lechuga, remolacha, coliflor, tomate, pepino, apio, berza (col), zanahoria, pipas (de girasol), lentejas, garbanzos, brócoli, guisantes, espinacas, puerro, patata, pimiento, judía verde, castaña, espárrago, uva, berenjena, arroz, dátiles

6.- A trabajar al Texto del alumno (a)!!!!

Lectura, página 163,164.

Lectura ¿Por qué son importantes las plantas? Página 165

Plantas que nos alimentan, páginas 169 y 170

Plantas que nos sanan, página 171.



Nombre _____

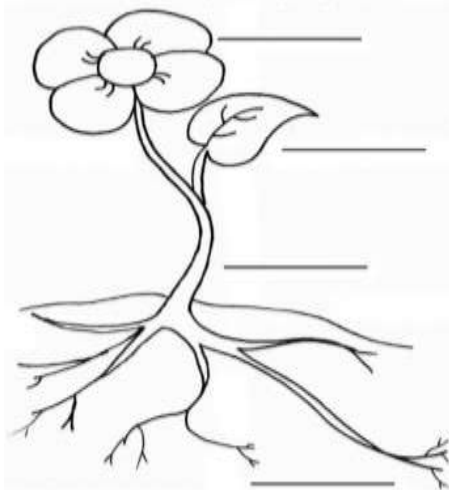
Curso: 3° Año básico

Fecha: _____

TICKET DE SALIDA

1.- Completa el nombre de las partes de una planta y señala sus funciones.

Luego píntala como tú quieras!!!



2.- A continuación, se presentan algunas etapas, en desorden del ciclo de la vida de una planta. Ordénalas del 1 al 5 y señala qué sucede en cada etapa.

